

nobamacare

Residentie Schinnen

Toekomstbestendig wonen



**9 AANLEUN-SERVICE-
APPARTEMENTEN**



Residentie Schinnen

Hoogst
persoonlijk!



Fijn en beschermd wonen

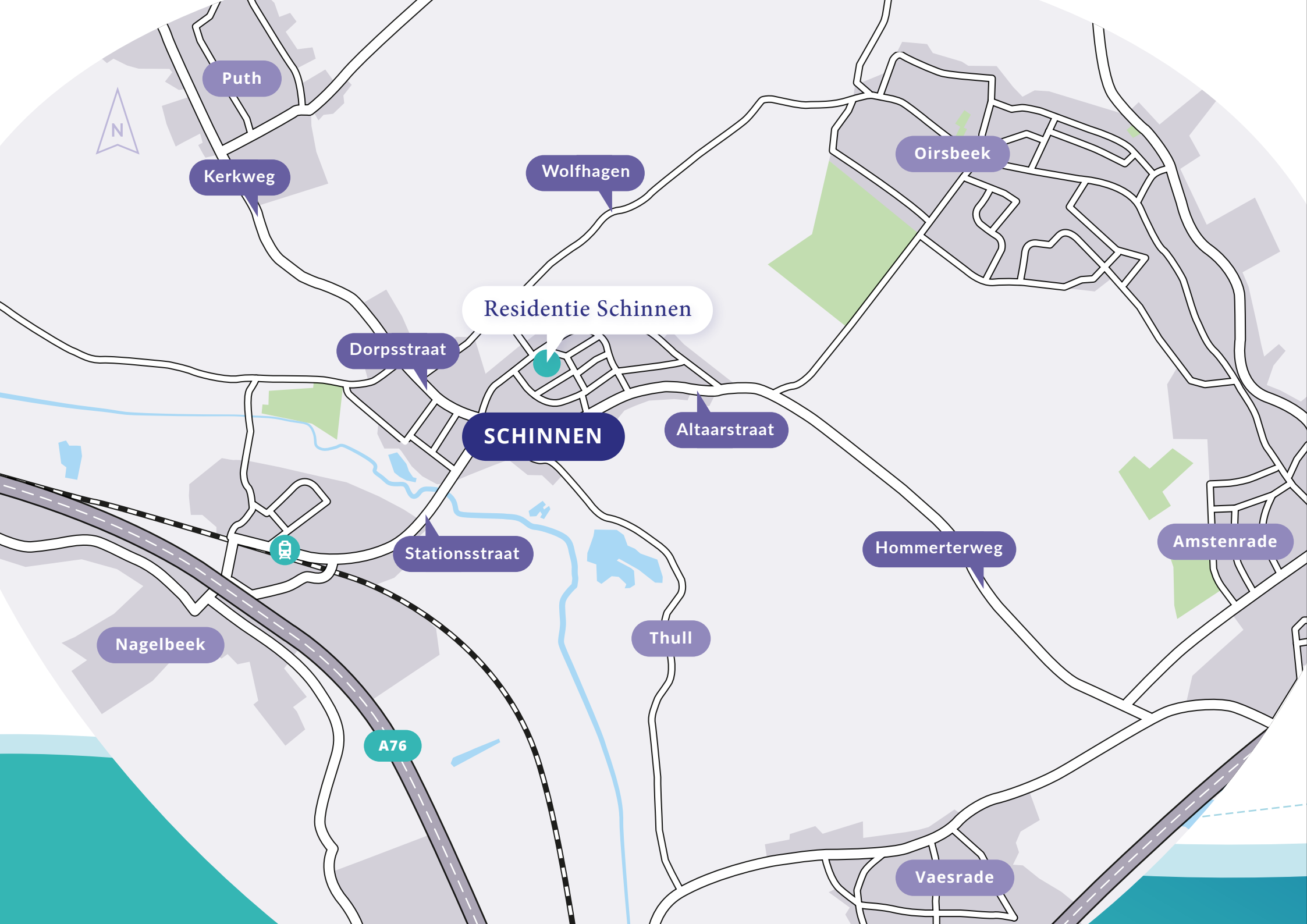
Residentie Schinnen te Schinnen biedt een huiselijke en sociale leefomgeving voor mensen met een zorgprofiel die comfortabel van hun oude dag willen genieten. De nodige begeleiding, verzorging en verpleging is ter plekke aanwezig en wordt volledig afgestemd op uw wensen en behoeften.

Het fraaie complex herbergt in totaal 9 comfortabele aanleun-serviceappartementen die voorzien in zorg op maat voor één of twee personen. Zo kunt u eventueel met uw partner zonder zorgbehoefte (blijven) samenwonen. Krijgt ook uw partner metertijd behoefte aan zorg? Dan hoeft u in principe niet te verhuizen.

Of u nu behoefte heeft aan begeleiding, thuiszorg, intensievere verzorging of verpleging: in Residentie Schinnen bent u helemaal op uw plek.

De aanleun-serviceappartementen zijn voorzien van alle gemakken en volledig ingericht op uw oude dag. Daarnaast kunt u tegen vergoeding gebruik maken van tal van extra services voor een optimaal leefcomfort.

- ✓ 24/7 begeleiding, verzorging en verpleging op maat (afhankelijk van indicatie)
- ✓ Maaltijdservice
- ✓ Was- en strijkservice
- ✓ Kapper, pedicure en manicure op locatie



Puth

Kerkweg

Wolfhagen

Oirsbeek

Residentie Schinnen

Dorpsstraat

SCHINNEN

Altaarstraat

Stationsstraat

Hommerterweg

Amstenrade

Nagelbeek

Thull

A76

Vaesrade

Nieuw thuis voor mensen op leeftijd

Deze mooie residentie is gesitueerd aan de Moutheuvellaan in Schinnen, een rustige straat in een fijne, groene buurt. Het Limburgse dorp Schinnen – ook wel bekend van de Canisiusstroop, het Alfa-bier en kasteel Terborgh, ligt in de gemeente Beekdaelen.

Dit woonzorg-complex biedt in totaal 9 aanleun-serviceappartementen en 17 zorgstudio's die van alle gemakken voorzien zijn. Een nieuw thuis voor mensen op leeftijd waar ze fijn kunnen wonen en leven.



Residentie Schinnen

eerste verdieping

- algemene ruimte
- appartement
- badkamer
- balkon
- zorgstudio



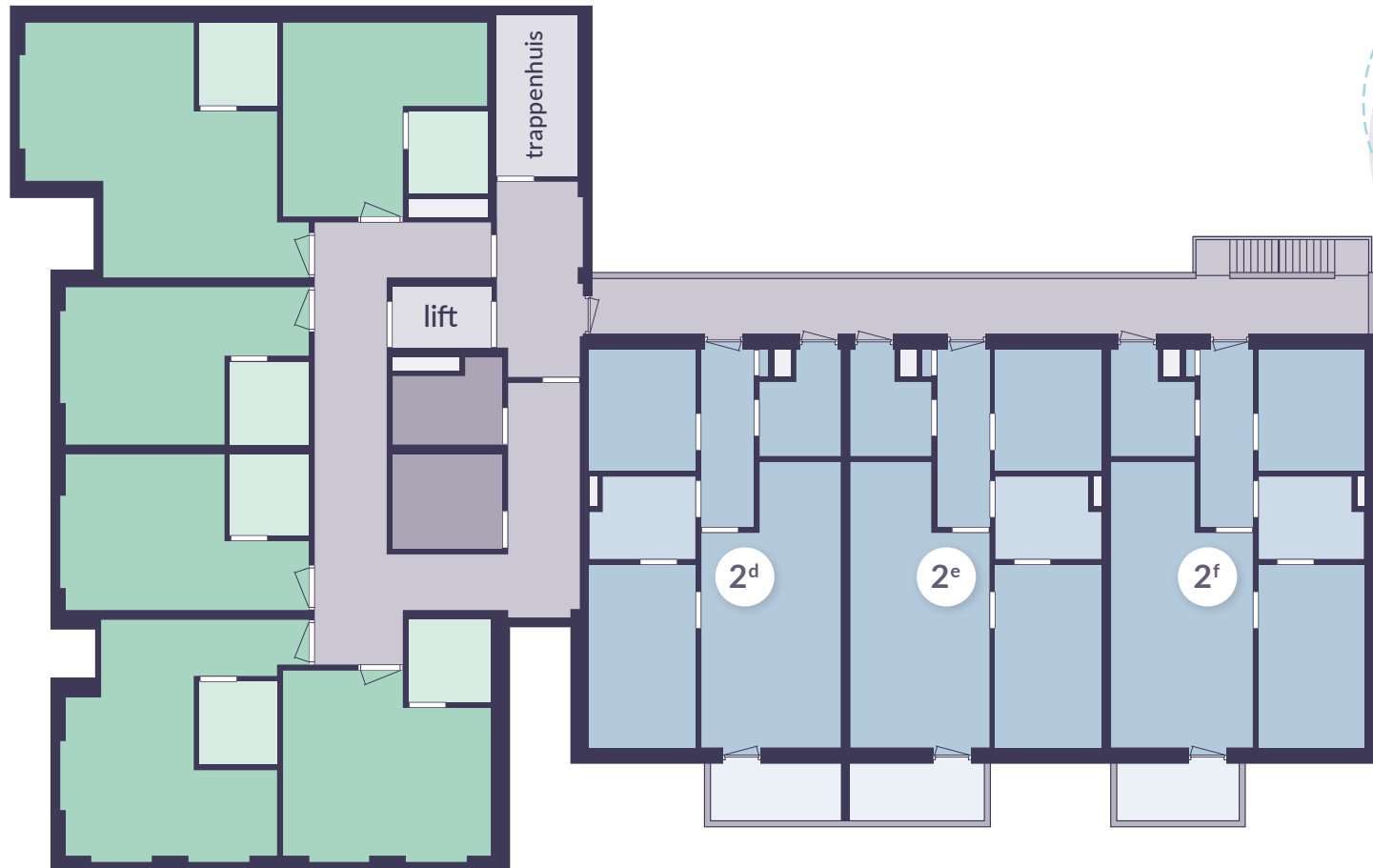
9 aanleun-service- appartementen

Residentie Schinnen biedt 9 comfortabele aanleun-serviceappartementen, verspreid over drie woonlagen met lift. De residentie ligt in een mooie, rustige wijk.

Residentie Schinnen

tweede verdieping

- algemene ruimte
- appartement
- badkamer
- balkon
- zorgstudio





derde verdieping

-  algemene ruimte
-  appartement
-  badkamer
-  balkon
-  zorgstudio





Voel u thuis

Nobama Care biedt in samenwerking met GEN Residenties passende kleinschalige huisvesting aan mensen met een zorgvraag, met de mogelijkheid tot 24-uurszorg. Onze residenties onderscheiden zich door het thuisgevoel dat heerst bij de bewoners.

Nobama Care is een erkende zorgaanbieder en onderscheidt zich door het bieden van respectvolle (thuis)zorg met aandacht voor het levensverhaal van iedere bewoner. De zorg wordt geboden door een team van ervaren professionals.

GEN Residenties zorgt als verhuurder van de aanleun-serviceappartementen voor alle contractuele, financiële, technische en administratieve aangelegenheden die samenhangen met de woonservice-overeenkomst.

Interesse? Maak vrijblijvend een afspraak voor een bezichtiging van een aanleun-serviceappartement. Is er behoefte aan meer intensieve zorg? Wij bieden ook woningen met 24-uurszorg. Vraag dan naar de brochure van de zorgstudio's.



tel. +31 (0)43 – 24 10 002
info@nobamacare.nl
www.nobamacare.nl



tel. +31 (0)85 – 222 39 26
info@genresidenties.nl
www.genresidenties.nl



nobamacare

Hoogst
persoonlijk!

www.nobamacare.nl

Residentie Schinnen | Moutheuvellaan 2, Schinnen